

Sofia Clean



Material:	Mikrofaser	Scheuerbeständigkeit:	>50.000 Touren
Pflegehinweise:		Pillingbildung:	4-5
Zusammensetzung:	85 % Polyester, 15 % Polyamid	Lichtechtheit:	4

Eigenschaften

Feiner Mikrofaserstoff. Mikrofasergerewebe sind sehr weich in ihrer Haptik, äußerst formbeständig und weisen Fusseln ab. Typischerweise kann es stellenweise zur Bildung kleiner Flusen und Knötchen (Pilling) kommen, welche leicht mit einem Fusselgerät entfernt werden können. Pilling, Farb- oder Strukturabweichungen sind warentypisch und berechtigen nicht zur Reklamation. Direktes Sonnenlicht vermeiden.

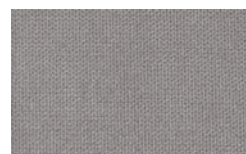
Soft Clean Technologie

Im Gegensatz zu bisherigen Verfahren wird bei der Soft Clean Technologie jedes einzelne Garn mit einer farblosen Schutzschicht überzogen. Dies erschwert das Eindringen von fremden Substanzen in die Garne und sorgt dafür, dass sich selbst problematische Flecken, wie zum Beispiel die von Tinte, problemloser behandeln lassen.

Farben



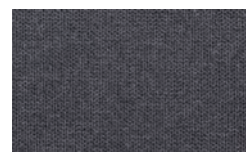
Grau



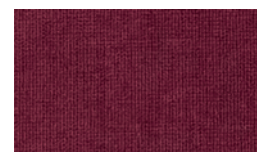
Hellgrau



Silber



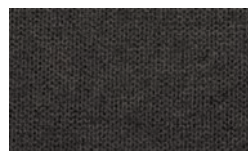
Anthrazit



Bordeaux



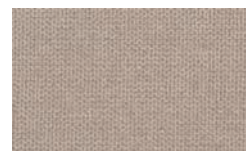
Dunkelgrün



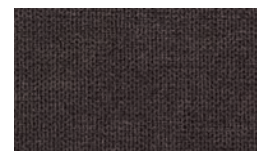
Dunkelgrau



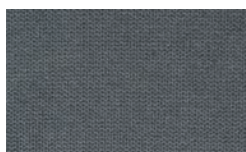
Schwarz



Beige



Espresso



Blue/Grey



Mustard



Cherry



Navy