

Kati



Material:	Flachgewebe	Scheuerbeständigkeit:	30.000 Touren
Pflegehinweise:		Pillingbildung:	4
Zusammensetzung:	95 % Polyester, 5 % Polyamid	Lichteuchtigkeit:	4

Eigenschaften

Grobmaschiges Flachgewebe mit weicher Haptik. Typischerweise kann es bei Flachgewebe stellenweise zur Bildung kleiner Flusen und Knötchen (Pilling) kommen, welche leicht mit einem Fusselgerät entfernt werden können. Pilling, Farb- oder Strukturabweichungen sind warentypisch und berechtigen nicht zur Reklamation. Direktes Sonnenlicht vermeiden.

Farben



Mittelblau



Anthrazit



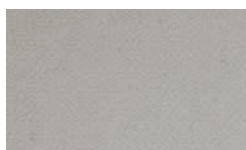
Bordeaux



Fango



Grau



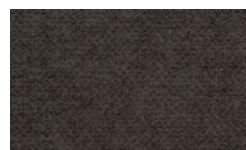
Grau/Weiß



Hellgrau



Savannah



Schlamm



Türkis