


Evita

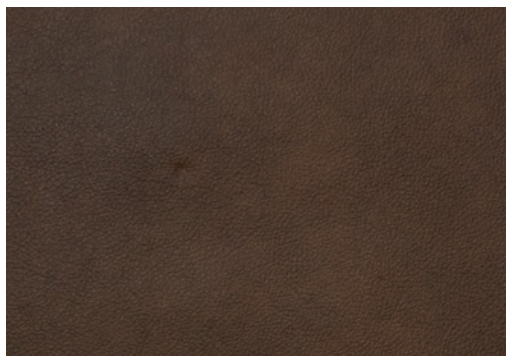
Material: Echtes Leder
Pflegehinweise: 
Zusammensetzung: 100 % Echtleder

Scheuertouren trocken: 500
Scheuertouren nass: 250

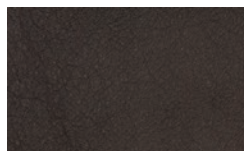
Eigenschaften

Echtes Leder verfügt als Naturprodukt über individuelle, einzigartige Merkmale der Haut. Die Reinigung kann in der Regel mit einem sauberen, leicht angefeuchteten Tuch erfolgen. Vermeiden Sie die Verwendung aggressiver Reinigungsmittel und ziehen Sie im Zweifel Ihren Fachhändler oder den beiliegenden Reinigungsratgeber zur Hilfe. Direktes Sonnenlicht und direkte Nähe zu Wärmequellen wie Heizkörpern und Kaminen vermeiden. Etwaige Farb- oder Strukturabweichungen sind warentypisch und berechtigen nicht zur Reklamation.

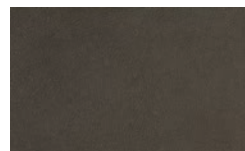
Farben



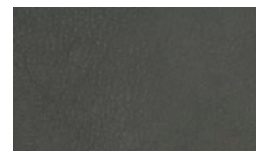
Tabacco



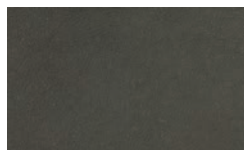
Schoko



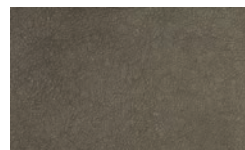
Stone



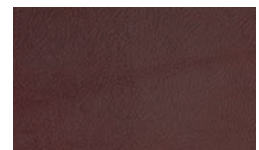
Grey



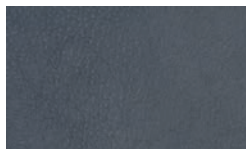
Smoke



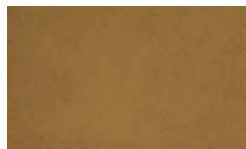
Rhino



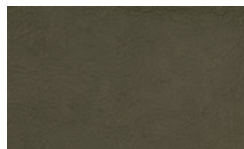
Bordeaux



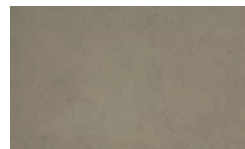
Grey-Blue



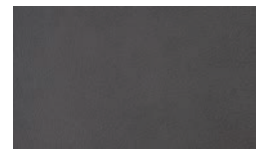
Dijon



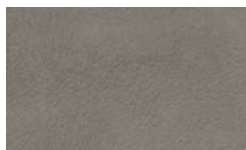
Olive



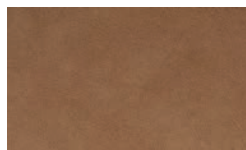
Ecrú



Anthrazit



Lightgrey



Honey



Cognac